

pag. 12 riga 26
 13 riga 4
 13 riga 24
 15 riga 20
 20 riga 7
 25 riga 12
 28 riga 8
 27 riga 26
 31 riga 21
 31 riga 26
 41 riga 4
 46 riga 11
 49 riga 20
 61 riga 7
 62 riga 30
 68 riga 36
 72 riga 11
 77 riga 27
 78 riga 21
 79 riga 2
 79 riga 4
 84 riga 22
 85 riga 25
 97 riga 32
 110 riga 31
 112 riga penultima
 115 riga 24
 117 riga 18
 117 riga 22
 118 riga 1
 118 riga 12
 124 riga 3
 134 III accollatura,
 IV battuta, canto
 151 terza accollatura
 156 ultima accollatura,
 guida, II battuta
 180 riga 2
 pag. 214 misura I: bassus
 216 terza accollatura:
 rigo Contratenor

ERRATA

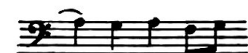
Dustable
 Alexandes
 Marbiano
 Amdeus
 delattazione
 Mario
 plaisant
 Ferrante
 Antonio
 Félis
 N. 17
 Loyset
 Libro I N. 50
 fondamente
 del Prés
 Barbadigo
 plein
 movitcum
 ibidem
 enfoniche
 italiano
 Auspice
 spingardo
 breve
 editit
 Presenti
 Barbadigo
 inusitata
 opra
 Barbadigo
 munito
 Libro III N. 52



chiavi di sol, tenore, con-
 tralto, basso



Vincenet



CORRIGE

Dunstable
 Alexander
 Marbriano
 Amadeus
 delettazione
 Marco
 plaisante
 Hercole
 Pietro
 Fétis
 N. 16
 Loyset
 Libro I N. 48
 fondatamente
 des Prés
 Barbarigo
 pleine
 movit cum
 ibidem
 eufoniche
 italiano (o anche catalano)
 Aspice
 spingardò
 longa
 edidit
 Pesenti
 Barbarigo
 inusitata
 oprar
 Barbarigo
 mutilo
 Libro III N. 61



chiavi di sol, contralto, te-
 nore, basso



Vincenet



ERRATA

CORRIGE

pag.219 II accollatura, II battuta, canto



226 IV accollatura, I battuta, bassus



228 VI accollatura, battuta VII



233 I accollatura, IV battuta



256 II accollatura, I battuta, guida



275 II accollatura, III battuta, canto



283 Testo, II stanza, verso 2

aspro aspro e grave

aspro e grave

294 accordo finale



301 II accollatura, II battuta, soprano



307 riga 16

sé

sì

309 Testo, III strofa, verso 6°

ritorno

ritorna

314 tempo iniziale

C

♩

349 riga III

(Sonetta)

(Sonetto)

329 testo, strofa II, verso 5°

segno

seguo

350

Recercari 3, 17, 21

Recercari 3, 17, 22

377 testo, colonna I, verso 17°

me

lei

377 testo, colonna II, verso 6°

che furor

con furor

382 II accollatura, lauto, II battuta



383 II accollatura, lauto, II battuta



395 strofa 12ª, verso 2°

anhela

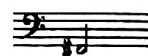
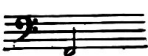
anhela

412 in fine

a capita

a capite

451 ricercare 15, II accollatura, misura penultima, bassus



549 II accollatura, testo

Dui

qui

561 riga 5

examina

exanima

581 strofa quinta, verso 2°

conduite

conducto

624 Tav. XXI

ricercatari

ricercari